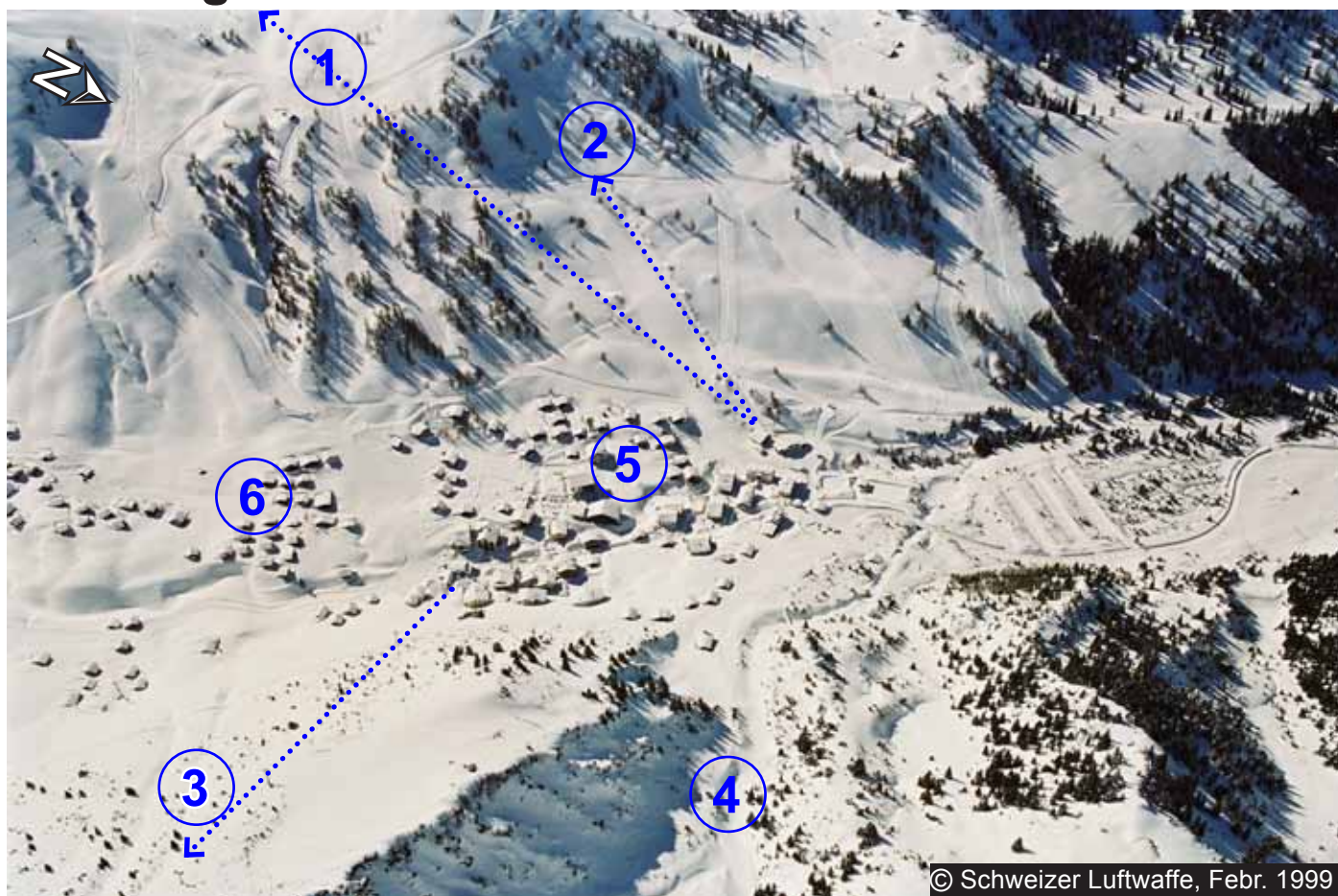


Erholungs - und Skiort Malbun



© Schweizer Luftwaffe, Febr. 1999

- | | | |
|---------------------------------------|---|--|
| 1 Seilbahn zum Nospitz (Vaduzer Täli) | 2 Skilift zur Hohegg | 3 Seilbahn Bim Chrüz («Sareis» 2003 m) |
| 4 Schlucher | 5 Malbun (1600 m) | 6 Stafel |
| 7 Weiler Heita im Bergtälli (1715 m) | 8 Seilbahn von Malbun ins Vaduzer Täli (= Nr. 1) / Tälihöhi | |



© Schweizer Luftwaffe, Febr. 1999

Malbun, Richtung Sargans, Alvier



- | | | | |
|-----------------------------|------------------------------|----------------|--------------------------|
| 1 Malbun (1602 m) | 2 Bim Chrüz (Solarkraftwerk) | 3 Gänglesee | 4 Steg |
| 5 Nospitz (2091 m) | 6 Pradamee | 7 Vaduzer Täli | 8 Hohegg |
| 9 Valüna (oberes Saminatal) | 10 Falknisgruppe | 11 Sargans | 12 Gonzen |
| 13 Alvier | 14 St. Galler Rheintal | 15 Alpstein | 16 Sareiserjoch (2000 m) |
| 17 Ochsenkopf | 18 Drei Schwestern | 19 Bergtälli | 20 Wildhaus |



Malbun, Blick Richtung Südosten



© Schweizer Luftwaffe, Nov. 2011

1 Malbun

4 Nenzinger Himmel (A)

2 Bim Chrüz (Sareis)

5 Schesaplana

3 Sareiserjoch

6 Rätikon, Prättigau (CH)

Valüna (oberes Saminatal)



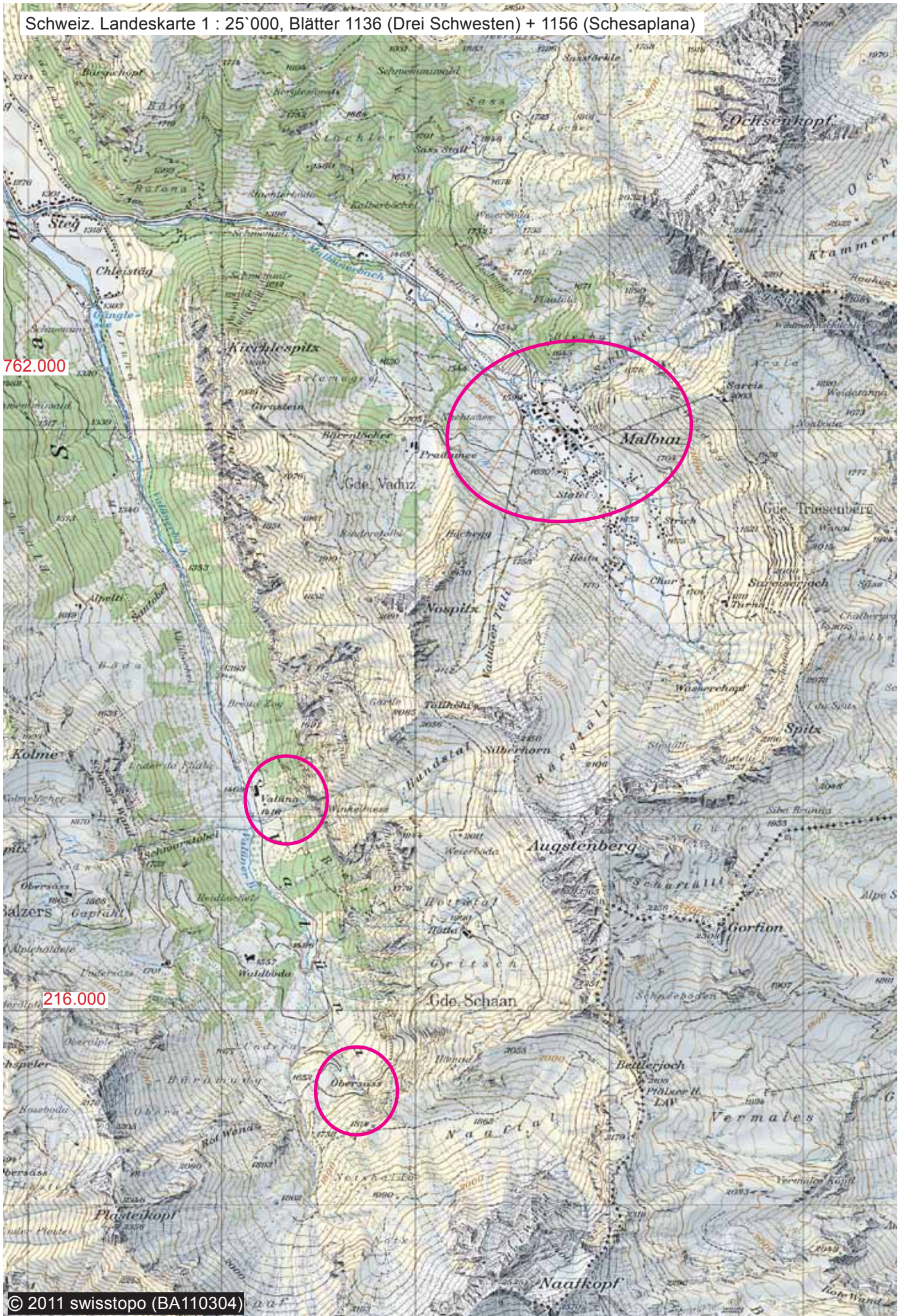
© Schweizer Luftwaffe, Febr. 1999

- | | | | | | |
|---------------|---------------------|-------------------------|----------------------------|-------------------------|-------------|
| 1 Valüna | 2 Breita Zog | 3 Boda | 4 Alpeltli | 5 Rosengarten | 6 Untersäss |
| 7 Gapfahl | 8 Hundstal | 9 Valünerbach | 10 ljesfürggli (2348 m) | 11 Schwarzhorn (2502 m) | |
| 12 Grauspitz | 13 Falknis (2560 m) | 14 Plasteikopf (2356 m) | 15 Demmerahöhi (2245 m) | 16 Rot Wand | |
| 17 Mazorahöhi | 18 obera Bärawang | 19 undera Bärawang | 20 Obersäss | 21 Waldboda | |
| 22 Naaf | 23 Notzhalda | 24 Notz | 25 Naaftal zum Bettlerjoch | 26 Gritsch | |



© Schweizer Luftwaffe, Febr. 1999

Schweiz. Landeskarte 1 : 25' 000, Blätter 1136 (Drei Schwestern) + 1156 (Schesaplana)



762.000

216.000

Die «Drei Schwestern» vom Rheintal her



© Schweizer Luftwaffe, Nov. 2011

1 Schaan

4 Industriegebiet «Pfaffmad»

2 «Drei Schwestern»

5 Rheinbrücke nach Buchs (SG)

3 Planken

6 ÖBB-Linie Zürich - Innsbruck

Die «Drei Schwestern»



Die «Drei Schwestern» (Vordergrund) mit Blick Richtung Osten (Österreich)



Die «Drei Schwestern» mit Blick Richtung Westen (Toggenburg, Alpstein, Rheintal)