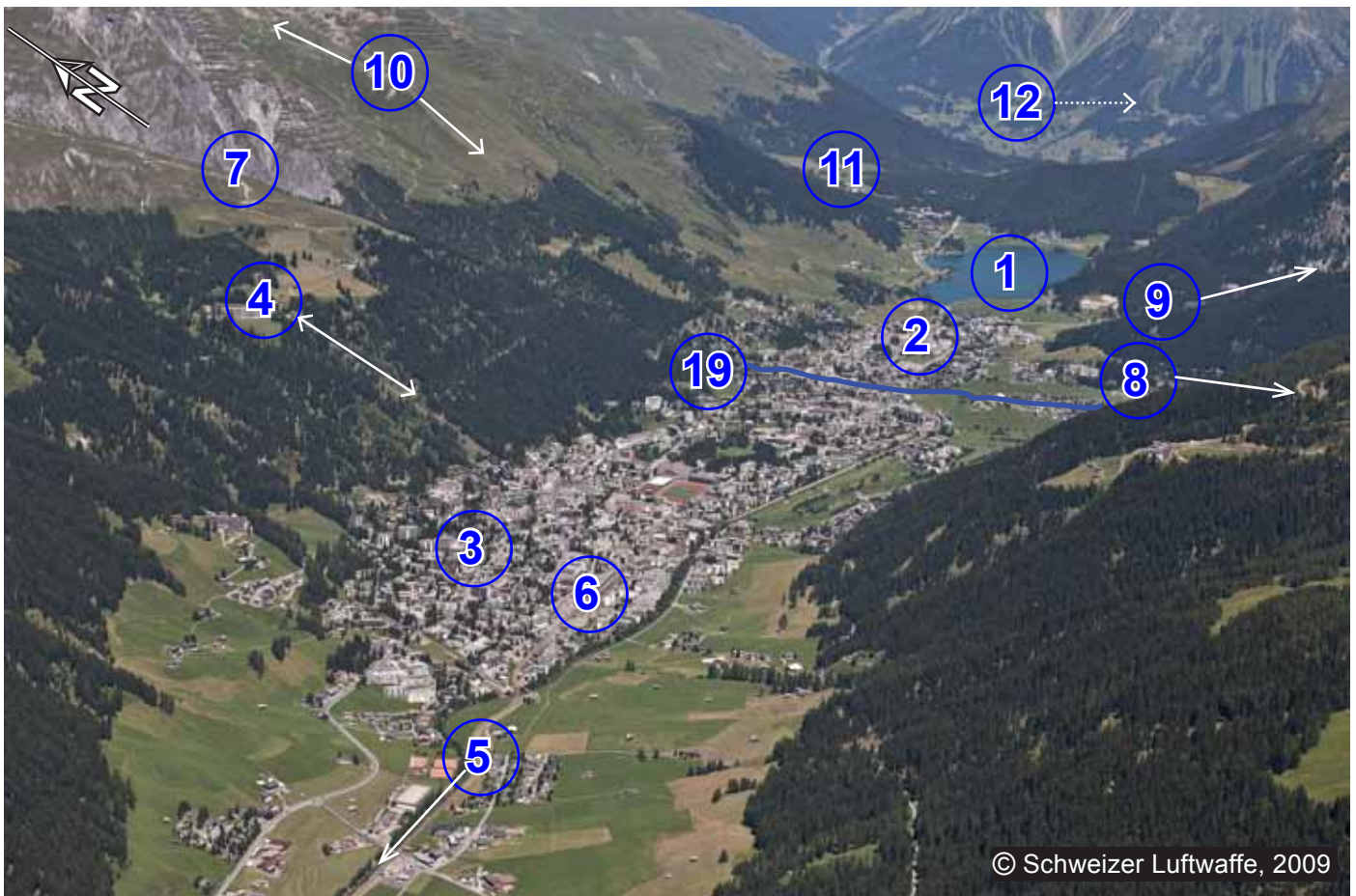


# Davos

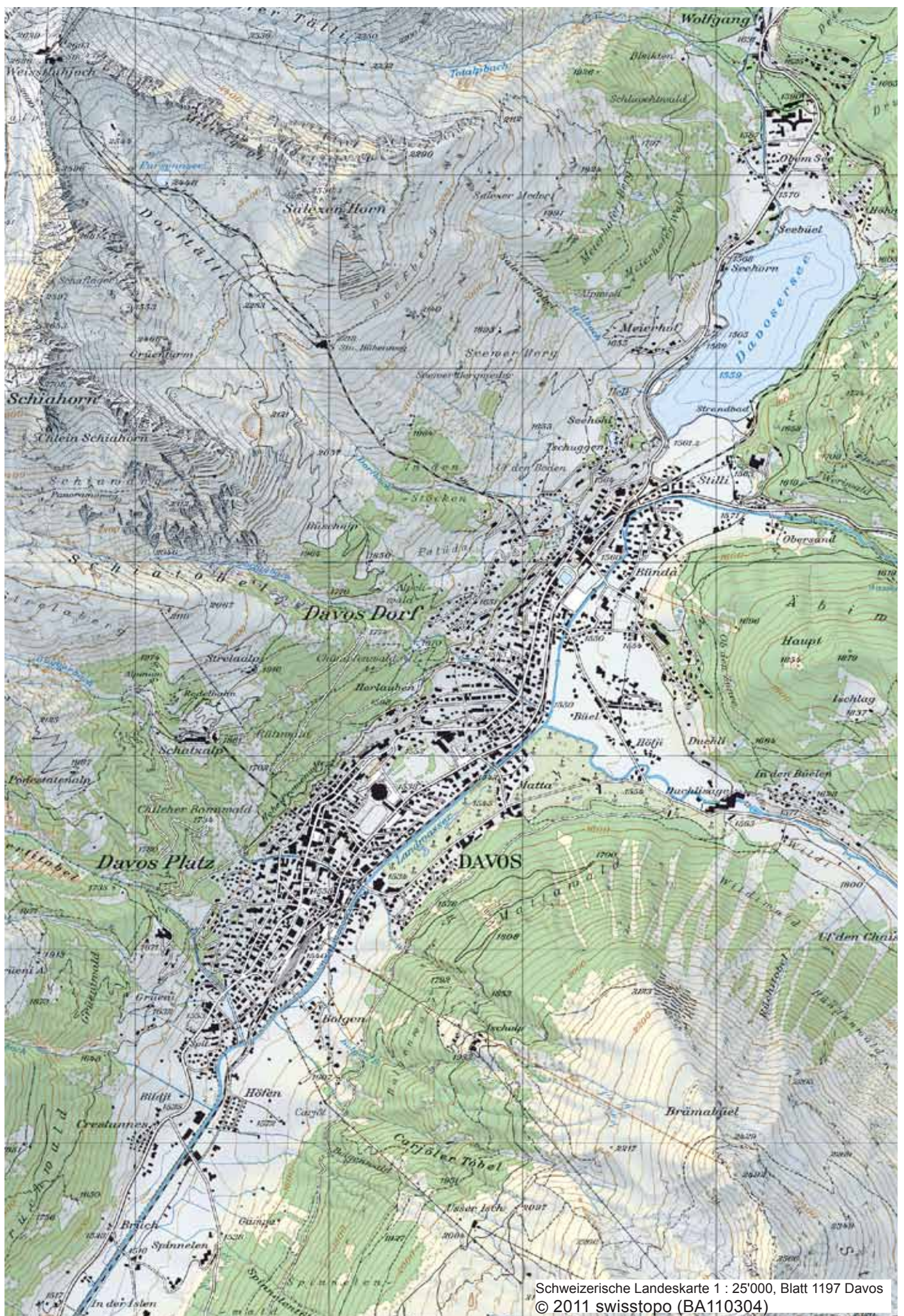


© Schweizer Luftwaffe, März 2010

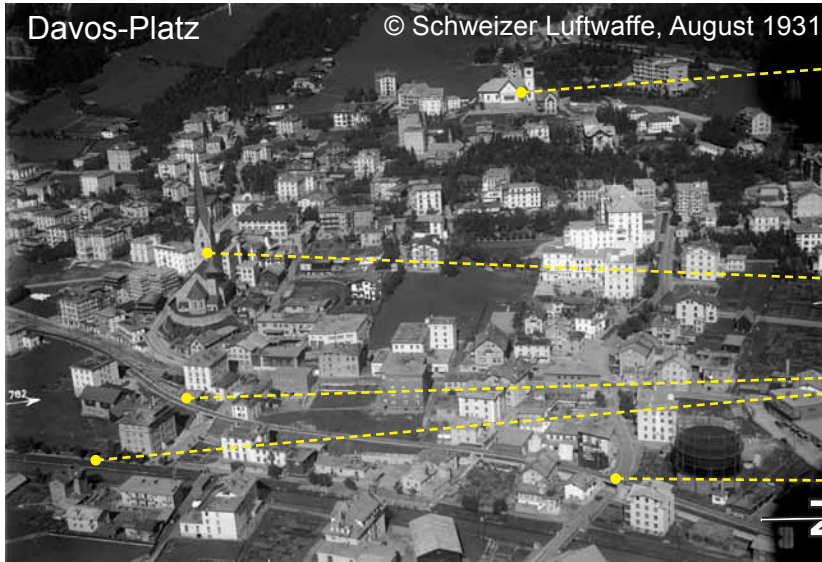
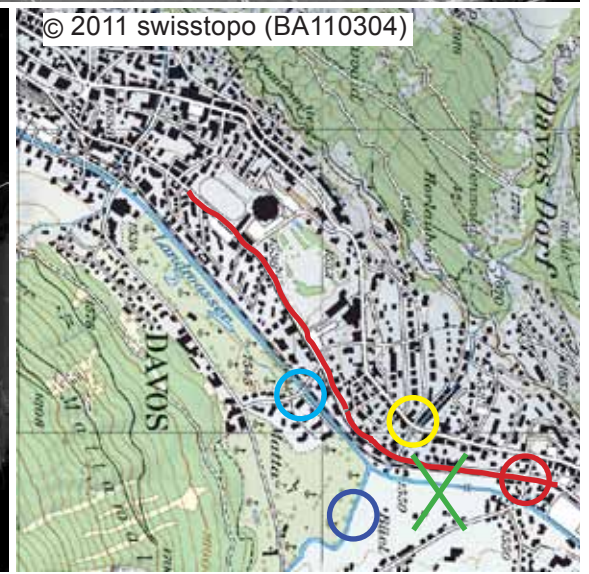
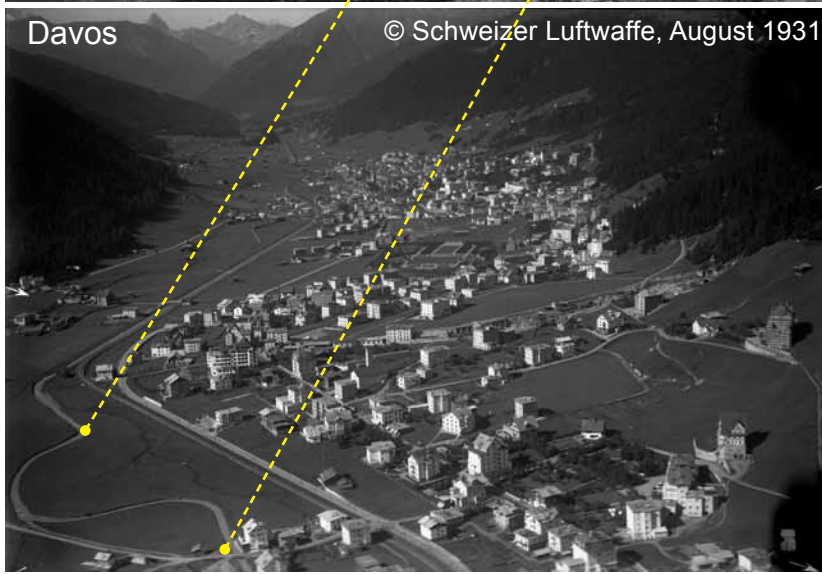
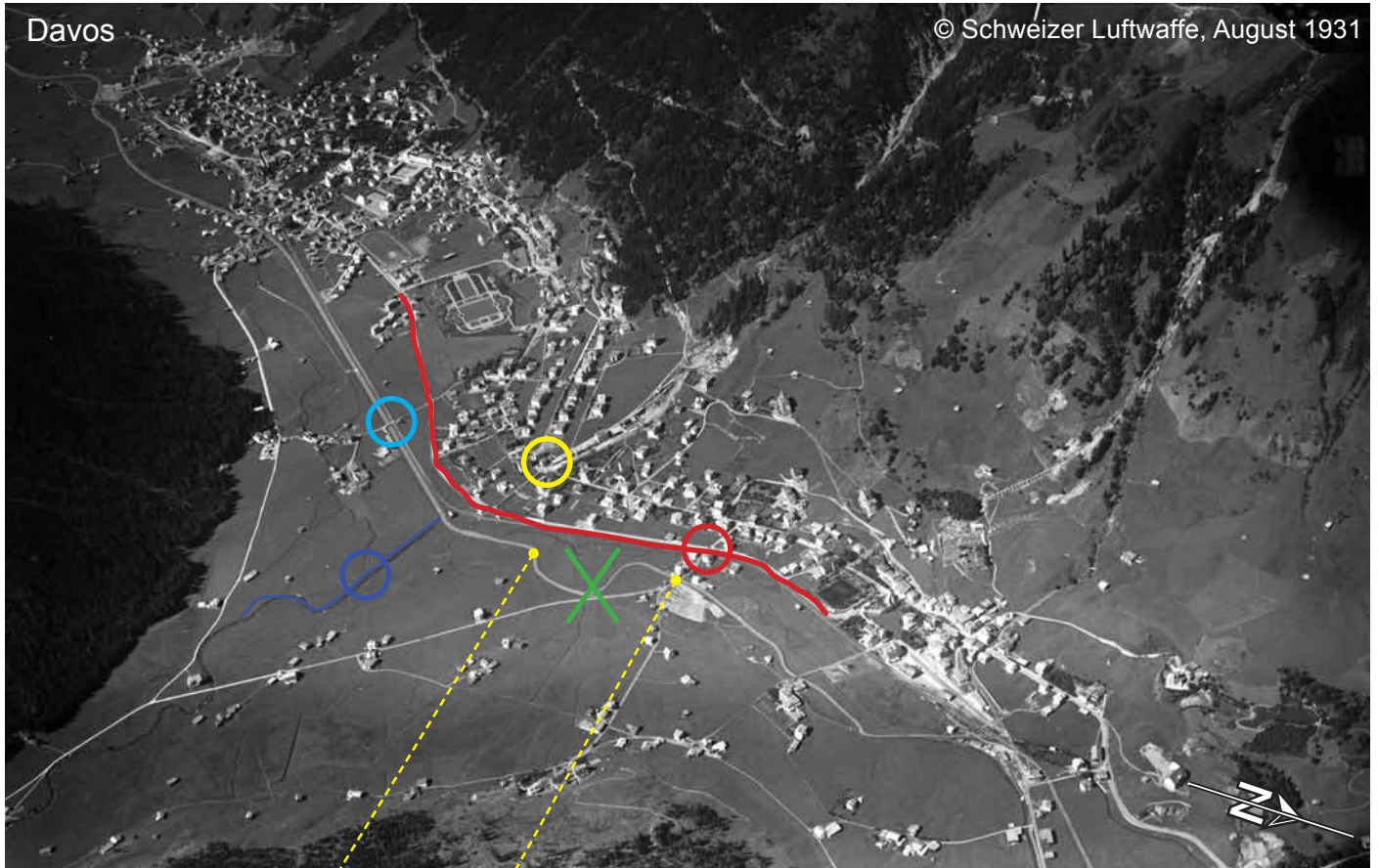
- 1 Davosersee (1559 m) 2 Davos Dorf (1560 m) 3 Davos Platz (1540 m) 6 Bahnhof der RhB (es gibt 8 Bahnhöfe: Laret, Wolfgang, Dorf, Platz, Frauenkirch, Glaris, Monstein, Wiesen)  
 4 Bergstation Schatzalpbahn (1861 m) 5 Fluss «Landwasser»  
 7 Schiatobel 8 Dischma - Tal 9 Flüelatal (Flüelapass - Susch) 10 Parsennbahn; Station Höhenweg (2218 m) 11 Davos - Wolfgang  
 12 Klosters mit Autoverlad durch die Vereina nach Susch im Engadin 13 Grosses Schiahorn (2708 m) 14 Weissfluhjoch (2693 m)  
 15 Strela mit Pass nach Langwies 16 Mittelgrat 17 Totalhorn (2532 m) 18 Schildflue (2778 m) 19 Schia-/Dischmabach; Grenze Dorf / Platz



© Schweizer Luftwaffe, 2009



Schweizerische Landeskarte 1 : 25'000, Blatt 1197 Davos  
© 2011 swisstopo (BA110304)

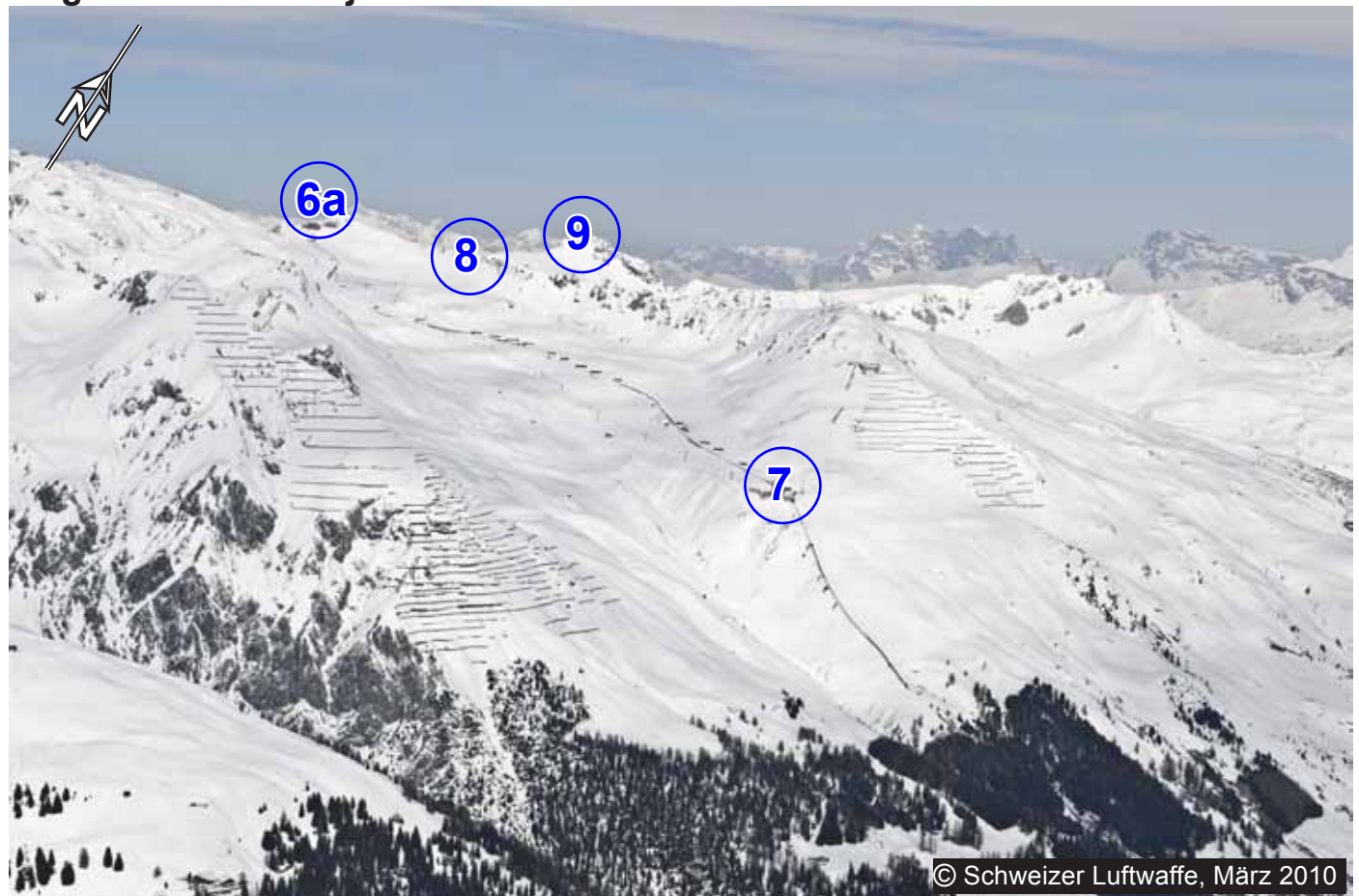


## Skigebiet Schatzalp - Strela



- |                       |                              |                                  |
|-----------------------|------------------------------|----------------------------------|
| 1 Schatzalp (1861 m)  | 2 Strela - Alp (1916 m)      | 3 Beförderungsanlagen Strelaberg |
| 4 Strelapass (2352 m) | 5 grosses Schiahorn (2708 m) | 6a Weissfluhjoch (2693 m)        |
| 6b Weissfluhgipfel    | 7 Station Höhenweg (2218 m)  | 8 Mittelgrat                     |
|                       |                              | 9 Totalhorn (2532 m)             |

## Skigebiet Weissfluhjoch



## Weissfluhjoch - Bergstation



Bekannt ist das **Institut für Schnee und Lawinenforschung**. Die Aufgaben des WSL-Instituts für Schnee- und Lawinenforschung SLF sind Forschung, wissenschaftliche Dienstleistungen, Lehre und Öffentlichkeitsarbeit. Dabei stehen die Themen Schnee, Atmosphäre, Naturgefahren, Permafrost und Gebirgsökosysteme im Mittelpunkt. Internet: <http://www.slf.ch/>



## Drei Mal Weissfluhjoch - Skiarena



© Schweizer Luftwaffe, März 2010



© Schweizer Luftwaffe, März 2010



© Schweizer Luftwaffe, März 2010

# Schneemangel am Jakobshorn (2. Dez. 2011)



© Schweizer Luftwaffe, 2. Dez. 2012

- |                       |                           |                       |                            |
|-----------------------|---------------------------|-----------------------|----------------------------|
| 1 Davos Platz         | 2 Davos Dorf              | 3 Davosersee          | 4 Skigebiet Strela         |
| 5 Schatzalp           | 6 Clavadeler Alp (1934 m) | 7 Ischmeder           | 8 Ischalp (1932 m)         |
| 9 Usser Isch (2064 m) | 10 Jakobshorn (2590 m)    | 11 Brämabüel (2492 m) | 12 ■—■ Skitransportanlagen |



© Schweizer Luftwaffe, 2. Dez. 2012

## Kunstschnee mit Schneekanonen



© Schweizer Luftwaffe, 2. Dez. 2012



© Schweizer Luftwaffe, 2. Dez. 2012



© Schweizer Luftwaffe, 2. Dez. 2012



© Schweizer Luftwaffe, 2. Dez. 2012



© Schweizer Luftwaffe, 2. Dez. 2012