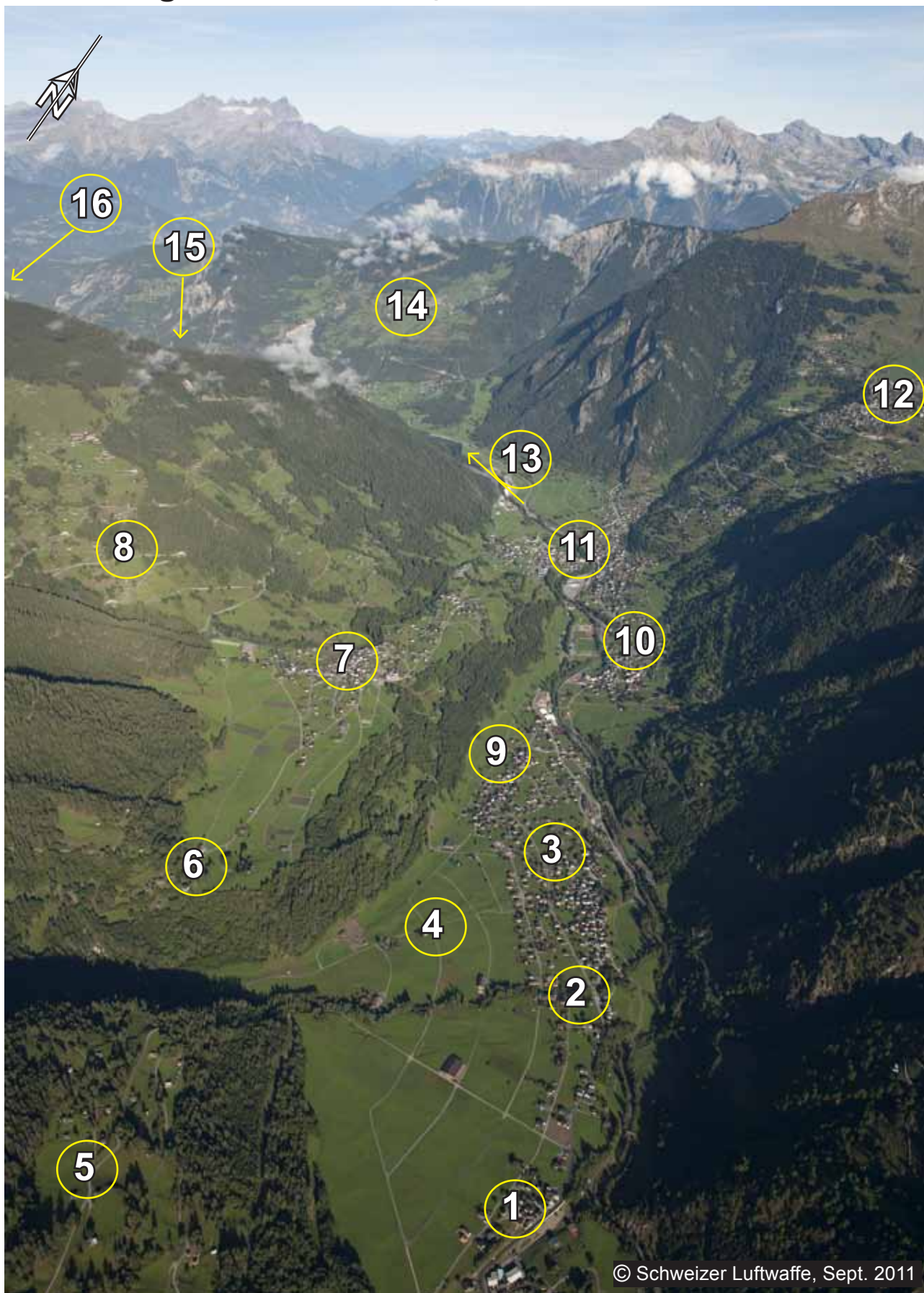


## Val de Bagnes (Blick Richtung Rhonetal)



- |                       |                  |                         |              |
|-----------------------|------------------|-------------------------|--------------|
| 1 La Montau (Pkt.900) | 2 Les Places     | 3 Versegères            | 4 Les Toules |
| 5 Le Bya (Pkt.1150)   | 6 Les Changemaux | 7 Bruson                | 8 Le Haut    |
| 9 Prarreyer           | 10 Montagnier    | 11 Le Châble / Villette | 12 Verbier   |
| 13 Drance de Bagnes   | 14 Levron        | 15 Sembrancher          | 16 Martigny  |

## Versegères - Lac de Mauvoisin



1 Barrage Lac de Mauvoisin  
4 Verbier (1490 m)  
7 Villette

2 Sarrevert (1283 m)  
5 Cotterg  
8 Lac Le Verney

3 Versegères  
6 Le Châble  
9 Glacier de Giétro

► [Webseite von Verbier](#)

## Verbier - Versegères - Lac de Mauvoisin



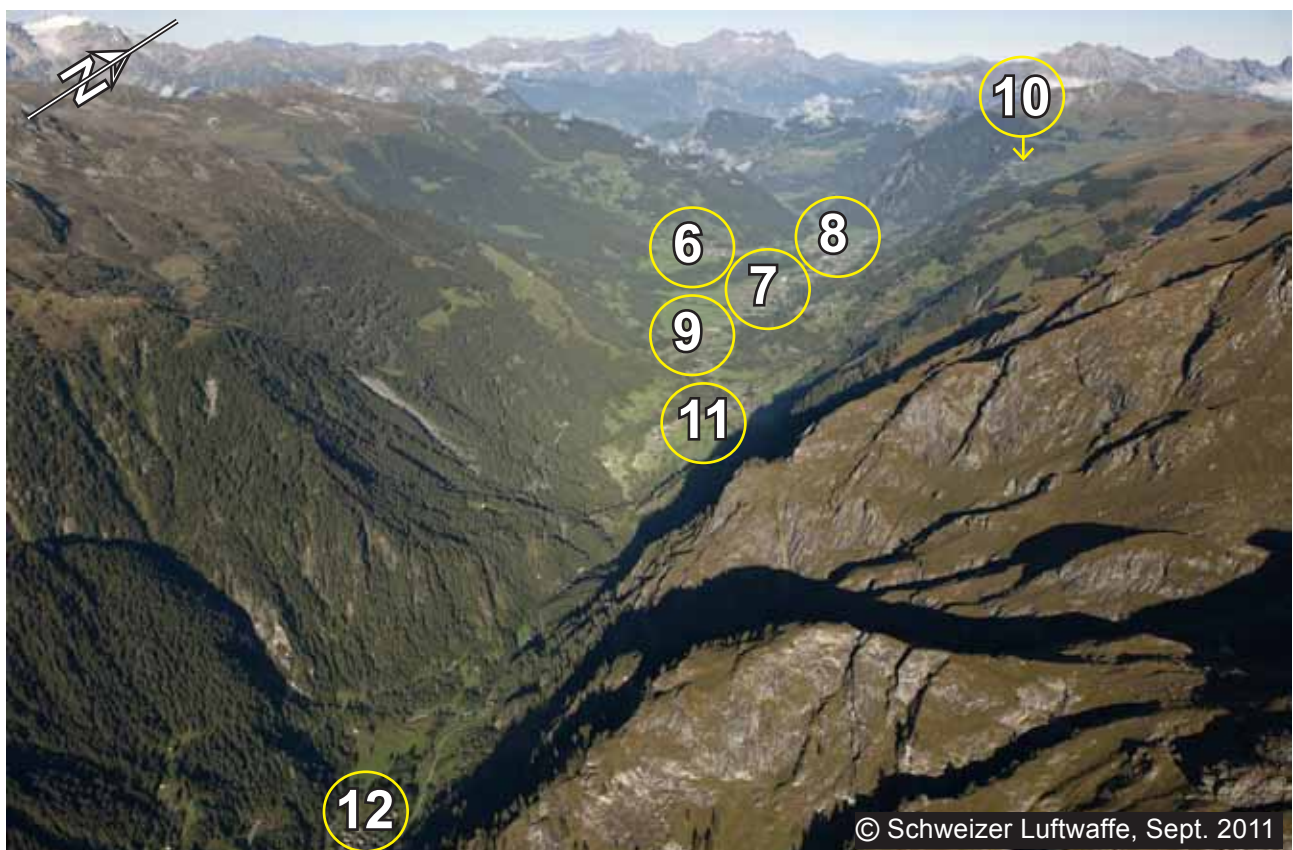


## Val de Bagnes - Lac de Mauvoisin



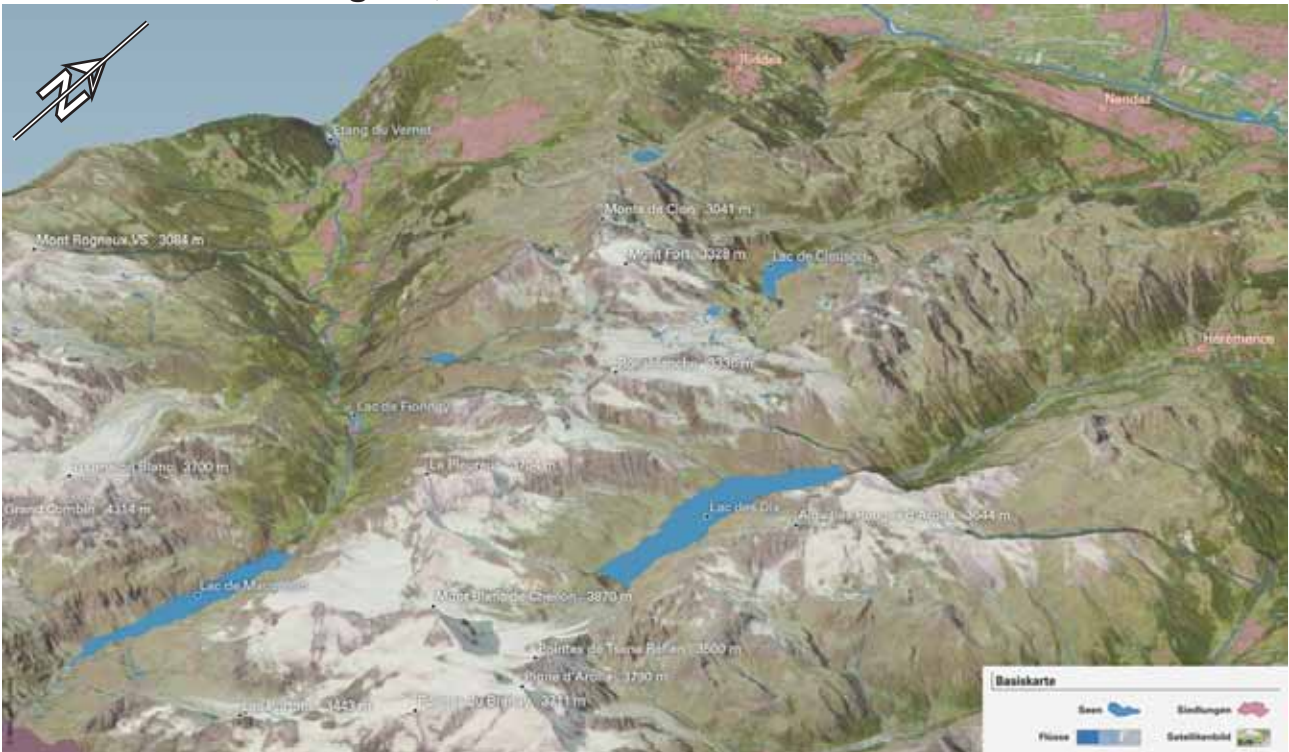
- |                           |  |                         |  |
|---------------------------|--|-------------------------|--|
| 1 Lac de Mauvoisin        | 2 Glacier du Giéto (Mont Blanc de Cheilon) | 3 Grand Combin (4314 m) |  |
| 4 Drance de Bagne         | 5 Bonatchiesse (1577 m)                    | 6 Bruson (1074 m)       | 7 Versegères (892 m)                   |
| 8 Le Châble / Villette    | 9 Champsec (901 m)                         | 10 Verbier (1490 m)     | ► <a href="#">Webseite von Verbier</a> |
| 11 Les Morgnes / Loutrier | 12 Le Plamproz (1371 m)                    |                         |  |

## Val de Bagnes - Richtung Rhonetal



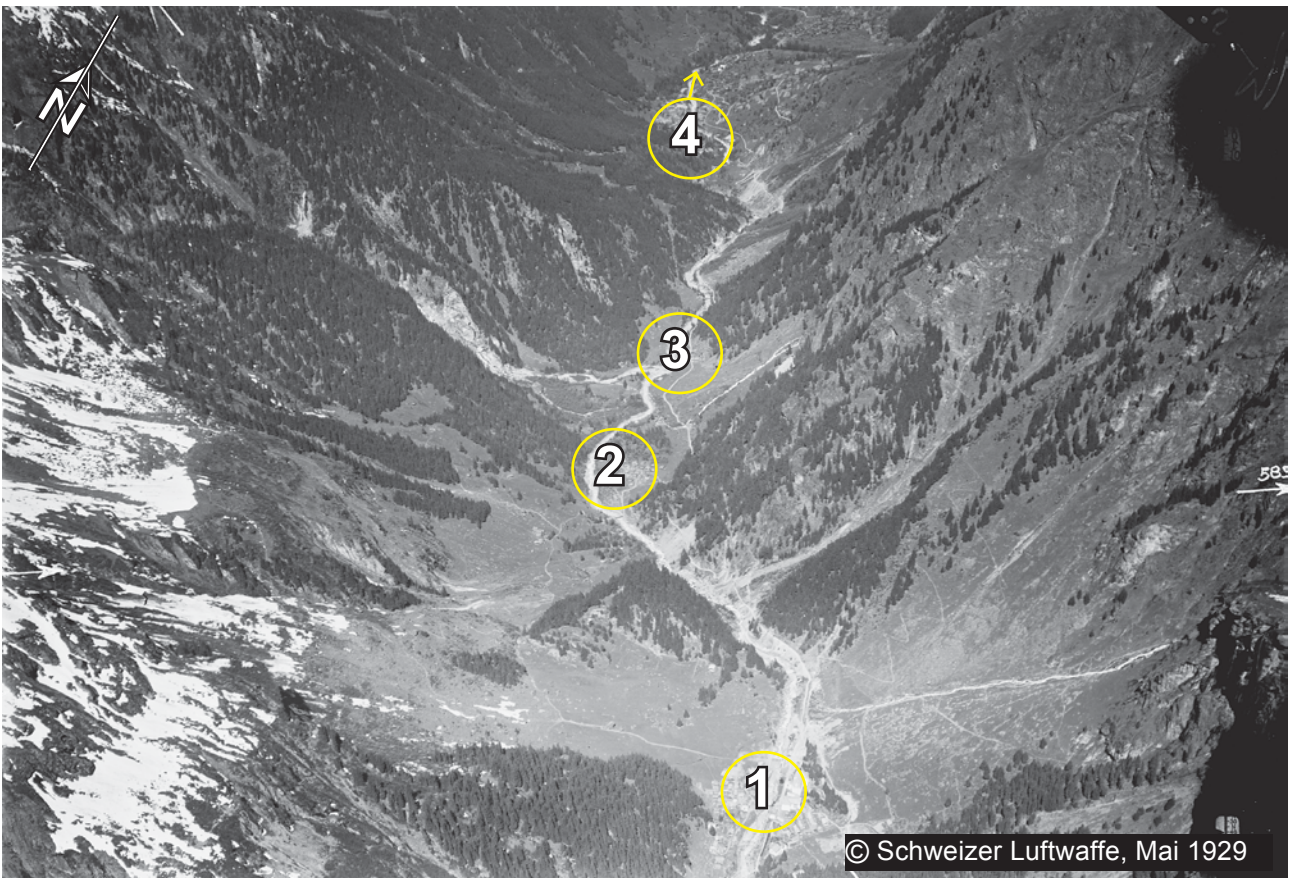


## Blockbild Val de Bagnes, Blick von SE nach NW



Blockbild aus «Atlas der Schweiz ADS 3»

## Val de Bagnes vor dem Stauseebau 1951 - 1957



**Aufnahme von Fionnay aus flussabwärts:**

2 Mayen du Revers

3 Grangesneuves (Le Plamproz)

1 Fionnay

4 Dranse de Bagnes



## Region Lac de Mauvoisin: Siegfriedkarte, Datenbestand 1880



www.geo.admin.ch ist ein Portal zur Einsicht von geolokalisierten Informationen, Daten und Diensten, die von öffentlichen Einrichtungen zur Verfügung gestellt werden

Roter Punkt: Lage der Staumauer

Quelle: ► [map.geo.admin.ch](http://map.geo.admin.ch), das Geoportal des Bundes



www.geo.admin.ch ist ein Portal zur Einsicht von geolokalisierten Informationen, Daten und Diensten, die von öffentlichen Einrichtungen zur Verfügung gestellt werden

Der Lac de Mauvoisin (erbaut zwischen 1951 - 1957) gehört mit einem Speichervolumen von 210 Mio m<sup>3</sup> zu den grössten Stauseen der Schweiz. Die Talsperre bildet eine Bogenmauer mit 250 m Höhe. Das Einzugsgebiet des Stausees von 4.9 km Länge ist 113.5 km<sup>2</sup> gross. Die Wasseroberfläche beträgt bei Vollstau 208 ha. Die Kraftwerksleistung liegt bei 28 MW.

► [Lac de Mauvoisin in Wikipedia](#)